

L'usage des téléphones portables pour les enfants est interdit, sauf cas exceptionnel après entretien avec les familles. L'ALSH se dégage de toute responsabilité en cas de casse, perte, vol d'objet de valeurs.

Les adultes comme les enfants se doivent de respecter les lieux qui les accueillent, de ne pas détériorer le matériel prêté, les jeux utilisés durant la journée, de ne pas manquer de respect envers un autre enfant ou adulte.

Un comportement dangereux ou irrespectueux sera immédiatement sanctionné.

Tout manquement à ces règles pourra être sanctionné par un avertissement écrit. Si ces manquements devenaient répétitifs, ou en cas d'attitude agressive ou violente le Président du CIAS en charge de l'ALSH et l'association Léo Lagrange sur description précise des faits par le référent de l'enfant ou le directeur(trice) et en accord avec celui-ci, se réserve le droit d'exclure temporairement ou définitivement l'enfant de l'accueil.

En cas de difficultés les familles peuvent rencontrer la direction sur rendez-vous.

Respect du principe de la laïcité :

Le port de signes ou de tenues par lesquels les enfants manifestent ostensiblement une appartenance religieuse ou politique est interdit. Concernant les repas nous ne répondons pas favorablement aux demandes de préparation des repas selon les rites prescrits par une confession religieuse.

Le présent règlement sera détaillé et affiché à l'intérieur des locaux. Un exemplaire détaillé est à télécharger sur le site ccthpn.fr par chaque famille pour signature et devra être retourné à l'équipe pédagogique.

Ce règlement s'appliquera à toutes les sorties, séjours et événements auxquels les usagers de l'ALSH et les membres de l'équipe souhaiteraient ou devraient participer. Dans l'une de ces situations l'équipe de l'ALSH, avec le soutien des familles, mettra tout en œuvre pour tendre vers le respect des points suscités.

ACCEPTATION

La signature de ce règlement intérieur détaillé est obligatoire pour valider l'inscription de l'enfant, elle a force de contrat.

Nom du ou des représentants légaux précédé de la mention « Lu et approuvé »

J'ai pris connaissance de ce document et en accepte toutes les clauses.

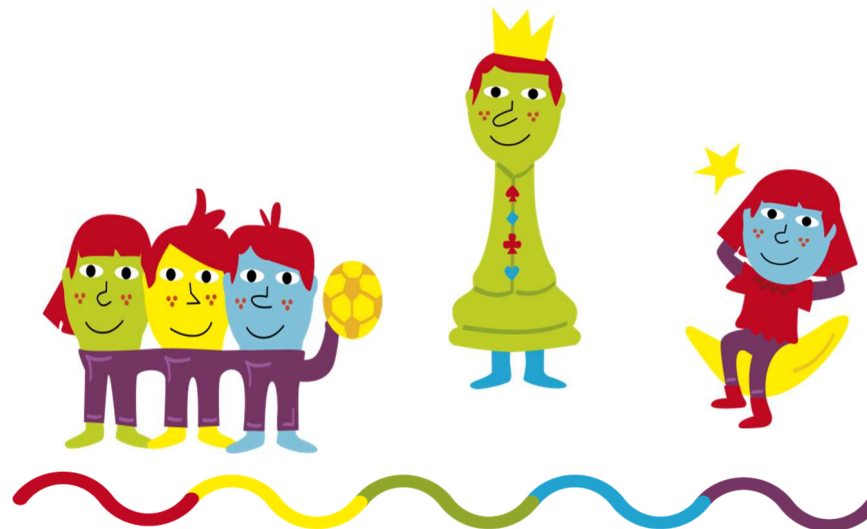
Nom et Prénom de l'enfant :

A Terrasson, le/...../ 2025

Signature des Tuteurs : Signature de l'enfant :

NOM :

Directrice permanente de l'Accueil de Loisirs : **Sophie CHOLET**



ALSH « LESTRADE » à TERRASSON

Règlement intérieur



L'accueil de Loisirs de Lestrade à Terrasson est géré par l'Association d'éducation populaire Léo Lagrange Sud-ouest. IL est habilité par le Service Départemental à la Jeunesse à l'Engagement et aux Sports sous le n° d'agrément 0750157CL000124

L'accueil est régi par les textes en vigueur du SDJES de la Dordogne dépendant du « code de l'action sociale et des familles ».

Conditions d'admission :

L'accueil de loisirs accueille les enfants à partir de 3 ans jusqu'à 13 ans.

Les enfants devront être propres

L'admission sera ferme et définitive si le dossier d'inscription est complet avec les documents demandés. Le dossier d'inscription devra être renouvelé à chaque rentrée scolaire. Toutes modifications qui interviendraient durant l'année devront être signalées (changement d'adresse, téléphone, mise à jour des vaccins, etc...).

Pour chaque période (vacances ou mercredis), une fiche de réservation indiquant le lieu d'arrivée de l'enfant le matin, le lieu de départ le soir, les journées réservées et si l'enfant est autorisé à partir seul ou non.

Les documents nécessaires et le calendrier d'inscription sont sur le site de ccthp.fr

La direction se réserve le droit d'accueillir l'enfant uniquement si le dossier est complet et les règlements des factures à jour. Les enfants sont acceptés dans la limite des places disponibles.

Modalités d'accueil et Horaires d'ouverture :

L'accueil de Loisirs fonctionne durant les vacances d'hiver, de printemps, d'automne et d'été ainsi que les mercredis de 9h00 à 17h00. Un accueil est organisé à l'école élémentaire Jacques Prévert le matin à partir de 7h30 et le soir jusqu'à 18h30.

L'ALSH est fermé durant les vacances de Fin d'année.

Les enfants peuvent être accueillis en journée ou demi-journée matin jusqu'à 12H ou l'après-midi à partir de 13H30.

Les enfants peuvent être amenés directement à l'ALSH le matin de 9h00 à 9h30 et repris le soir de 16h45 à 17h00. **L'arrivée et le départ doivent toujours être signalés à la direction.**

Seules les personnes désignées sur le dossier d'inscription ou la fiche de fréquentation de la période sont autorisées à récupérer les enfants. Ils devront être munis d'une pièce d'identité valide, celle-ci pouvant leur être demandée.

Encadrement :

Le taux et normes d'encadrement sont fixés par le Code de l'Action Sociale et des familles en fonction de l'âge des enfants et de l'activité pratiquée.

L'équipe d'animation est composée d'une directrice, son adjointe et du nombre d'animateurs/trices conforme au texte de loi en vigueur et selon la situation déclarative auprès du SDJES. Un animateur pour 8 enfants pour les 3/5 ans et un animateur pour 12 enfants pour les + de 6 ans. La structure accueille les animateurs stagiaires BAFA ou scolaire dans le respect de la législation en vigueur.

Modalités de fonctionnement :

La présence des enfants est enregistrée sur liste d'appel et logiciel de facturation. **Pour les arrivées et départs du centre, il est indispensable de se présenter au bureau d'accueil.**

Les repas sont préparés à l'école primaire J. Prévert de Terrasson et servis à l'accueil de Loisirs en liaison chaude par le personnel municipal.

Une collation est proposée à l'accueil du matin jusqu'à 8h30 et à l'arrivée au centre pour les 3/5 ans. Un goûter le soir avant le départ est prévu pour tous.

Pour les sorties avec le repas pris à l'extérieur, l'accueil de loisirs fournit le pique-nique.

Dans le cas de sortie à la journée, la structure ne garantit pas l'accueil à la demi-journée.

Absences :

Toute absence d'un enfant doit être signalée à l'accueil de loisirs par mail ou téléphone au moins 5 jours ouvrés avant l'absence ou dès que possible en cas de maladie (certificat médical à fournir).

Dans ces cas, l'absence sera excusée (non facturée). Dans les autres cas, la journée sera facturée. Une absence non justifiée de 2 jours consécutifs entraînera la suppression des réservations suivantes et ces 2 jours seront facturés. La famille devra renouveler l'inscription en remplissant une nouvelle fiche de réservation.

Modalités du ramassage:

Un ramassage est organisé sur la ville de Terrasson les petites vacances scolaires et sur certaines autres communes durant les vacances d'été : Le Lardin, Pazayac, Cublac. Les horaires des arrêts sont sur le site internet de la Communauté des communes ccthp.fr

Dans le cas d'un retard de plus de 5 minutes des personnes habilitées à venir chercher un enfant le soir, l'enfant sera reconduit à la garderie de l'école J. Prévert de Terrasson.

Tarifs, facturation, paiement

Le tarif inclut la totalité de la prise en charge à l'accueil de loisirs. Seuls les séjours sont majorés ainsi que les sorties. Le tarif des sorties est de 4 € pour les enfants inscrits moins de 3 jours sur la même semaine. Les tarifs sont déterminés en fonction de votre Quotient Familial fourni par la CAF ou la MSA. Pour les familles non allocataires ou celles pour lesquelles le quotient n'a pu être calculé, l'avis d'imposition N-1 sera demandé. Sans quotient familial ou document permettant de le calculer, le tarif le plus élevé sera appliqué.

Une convention avec la CAF Dordogne autorise le Directeur de l'Accueil de Loisirs à consulter directement les données de sa base allocataires et ainsi connaître le Quotient Familial calculé par la CAF.

Pour les vacances scolaires et les mercredis, le paiement s'effectue à réception de facture et à régler dans les 3 semaines. Dans le cas d'un trop perçu, aucun remboursement ne pourra être effectué mais un avoir sera constitué.

Les factures mensuelles seront envoyées par mail. et à la fin de chaque période de vacance. Le paiement se fera par virement, chèque bancaire, chèque vacances (ANCV) ou CESU à l'ordre de : ALSH Lestrade LEO LAGRANGE ANIMATION. Toute absence non justifiée 5 jours avant sera facturée sauf si certificat médical. Les familles qui ne seront pas à jour de leur paiement lors d'une nouvelle inscription, pourraient se voir refuser la réservation.

Santé, Sécurité :

Votre enfant doit être assuré pour les dommages dont il serait l'auteur (responsabilité civile) et pour ceux qu'il pourrait subir (assurance individuelle accidents corporels). Il est obligatoire de fournir une nouvelle attestation chaque année.

L'apport de médicaments est strictement interdit, cependant les parents ont toute liberté pour venir administrer eux-mêmes les médicaments à leur enfant ou fournir l'ordonnance originale pour que la direction s'en charge. Si un PAI est établi il doit obligatoirement faire l'objet d'un rendez-vous avec la direction.

En cas d'urgence médicale, le SAMU sera alerté prioritairement et les parents contactés ensuite. Une copie de la fiche sanitaire sera transmise au service chargé de l'évacuation de l'enfant. **Les enfants ayant des allergies alimentaires graves devront porter leurs repas, décision prise par la Ville de terrasson en charge des repas.**

Toute vie en collectivité n'est possible qu'en respectant certaines règles mises en place. Votre enfant devra accepter les consignes liées à sa sécurité et à celle des autres.

Il est rigoureusement interdit d'apporter au centre de loisirs des objets dangereux (exemples : couteaux, cutters, allumettes etc).

L'Association décline toute responsabilité en cas de perte de vêtements, bris ou perte d'objets de valeur et aucune réclamation ne sera reçue à ce sujet. Les vêtements, gourdes, casquettes, sacs devront être notés au nom de l'enfant.

Après un délai de six mois, les organisateurs de l'Accueil de Loisirs se réservent le droit de donner les vêtements ou objets oubliés à une association caritative.

