



Liberté
Égalité
Fraternité



Prévention des risques liés au radon

Campagne de mesurage des concentrations dans l'habitat

Territoire :



DU RADON DANS MA MAISON ?



En collaboration avec l'Agence Régionale de Santé de Nouvelle-Aquitaine, votre Communauté de Communes Terrassonnais Haut Périgord Noir organise une campagne de mesures du RADON sur 15 communes du territoire.

**PARTICIPEZ GRATUITEMENT À LA CAMPAGNE DE MESURES RÉALISÉE
DANS VOTRE COMMUNE :**

Badefols d'Ans - Boisseuilh - Châtres - Coubjours - Hautefort - La Bachellerie
La Feuillade - Le Lardin Saint Lazare - Les Côteaux Périgourdin - Nailhac
Pazayac - Sainte Trie - Teillots - Terrasson-Lavilledieu - Villac

RENSEIGNEMENTS
ET RÉSERVATIONS
smalo@ccthpn.fr
05 53 50 96 11



RÉUNION PUBLIQUE

28.01.2025 - 18:30

SALLE DES FÊTES - COUBJOURS



Introduction : contexte

- Mise à disposition par la Direction Générale de la Santé de dosimètres gratuits et financement des analyses pour les territoires volontaires
- Une campagne en 2024 sur le territoire de la CC Isle Loue Avezère en Périgord
- Proposition de l'ARS NA de réaliser une campagne sur le territoire de la CC Terrassonnais Haut Périgord Noir en 2025
- 190 dosimètres mis à disposition dans le cadre d'un nouveau marché national (nouvelles modalités de mise en œuvre de la campagne)

Introduction : objectifs de la campagne

1. Sensibiliser au risque lié au radon
 2. Identifier les habitats à risque via des mesures
 3. Accompagner les particuliers dans la remédiation, le cas échéant
-
- **Améliorer la qualité de l'air intérieur**
 - **Réduire les risques pour la santé**

Sommaire

1. Le radon

- Qu'est-ce que c'est ?
- Où le trouve t-on ?
- Le radon dans l'habitat
- Les risques pour la santé
- Les solutions de remédiation

2. La campagne

- Présentation
- Composition des kits
- Installation/mesurage
- Accompagnement vers la remédiation

3. Compléments

- Le radon dans l'eau potable
- Dans les ERP
- En milieu professionnel

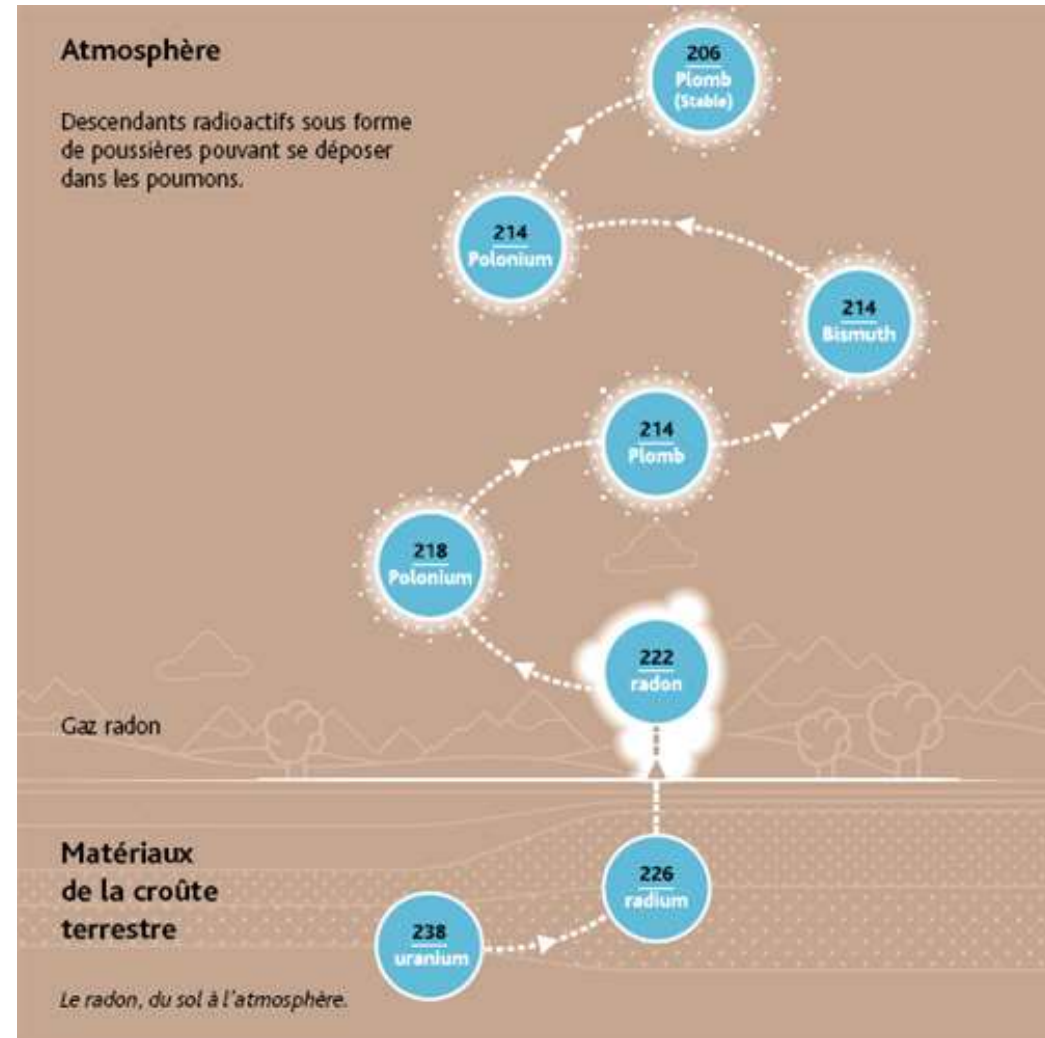
4. Temps d'échange et distribution des kits

- 1 kit par foyer
- 15 communes concernées

Qu'est-ce que le Radon ?

- Gaz radioactif d'origine naturelle (essentiellement dans les sols et sous-sols granitiques contenant de l'Uranium)
- Inodore, incolore et insipide
- Dilué dans l'air extérieur
- Possible accumulation dans les bâtiments (concentrations élevées)

Réunion du xx novembre 2023 - CCILAP



Où trouve-t-on du Radon ?

Cartographie du potentiel radon des sols établie par l'Institut de Radioprotection et de Sûreté Nucléaire (IRSN) en fonction des caractéristiques géologiques des sols
Nouvelle cartographie depuis 2018 : échelle communale, avant départementale

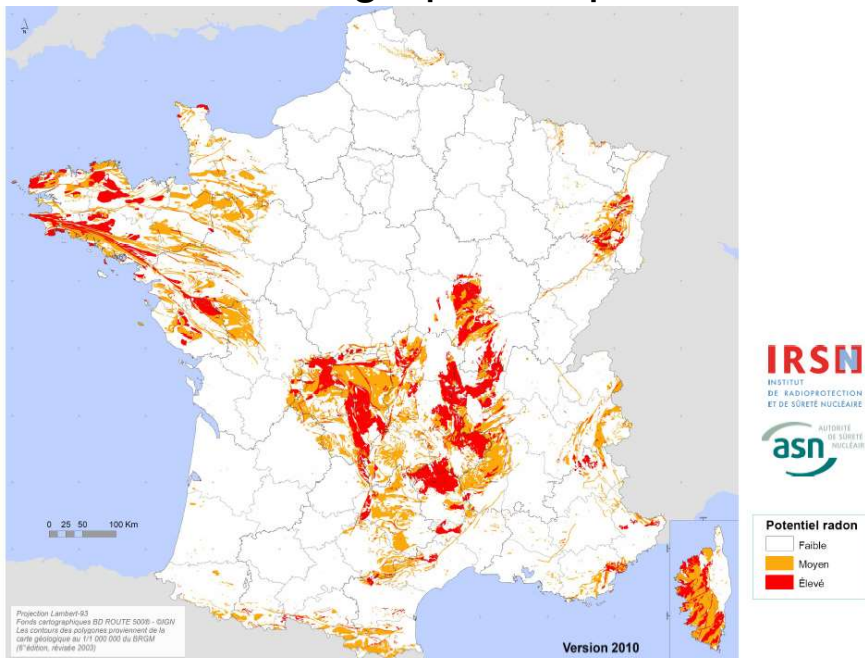


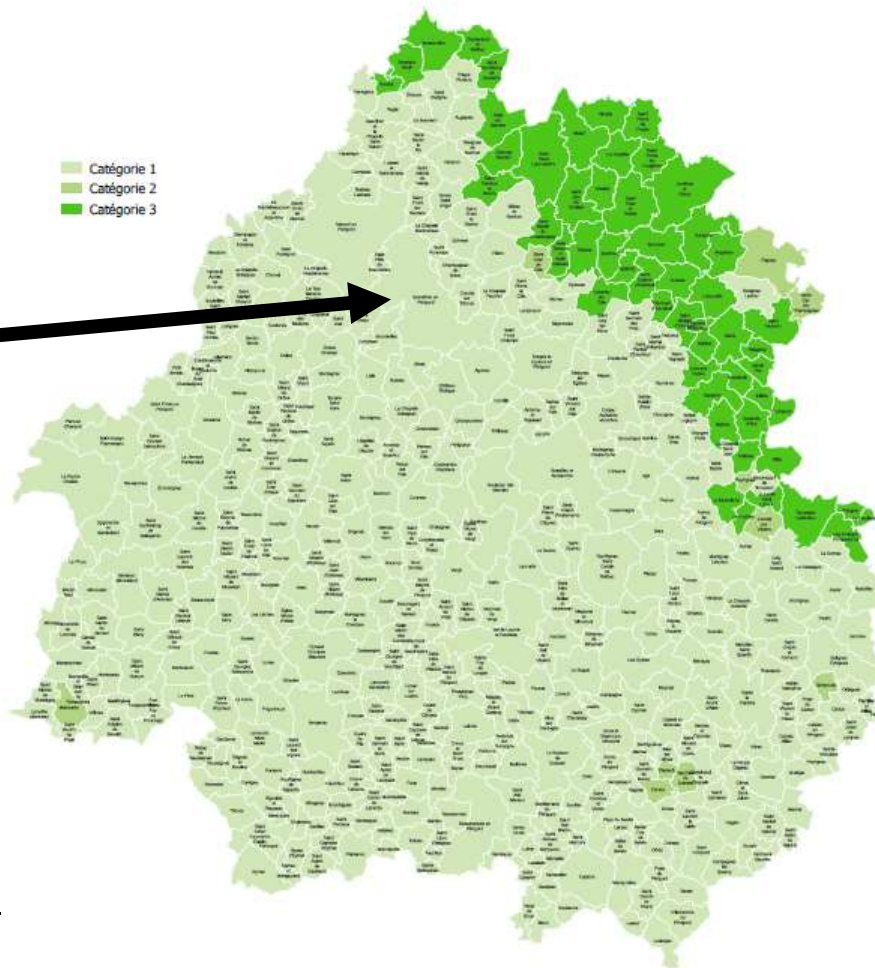
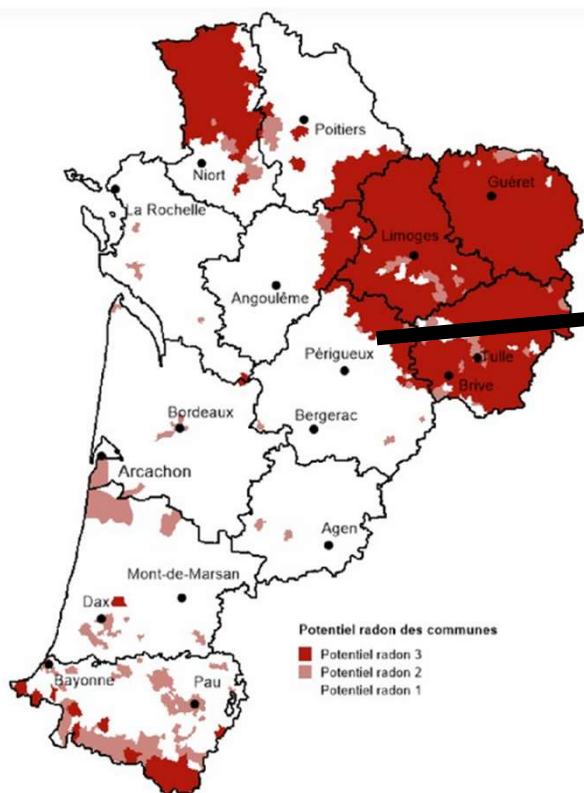
Figure 1 : Carte du potentiel radon des formations géologiques à l'échelle 1:1 000 000, version 2010

Classement des communes en 3 types de zones :

- Zone 1 : potentiel faible (en blanc)
- Zone 2 : potentiel faible mais avec des facteurs facilitant le transfert du radon vers les bâtiments (fracturations des sol...)
- Zone 3 : potentiel significatif (élevé)

Dans un arrêté ministériel du 27 juin 2018 délimitant les zones à potentiel radon

Où trouve-t-on du radon en Nouvelle-Aquitaine? En Dordogne?

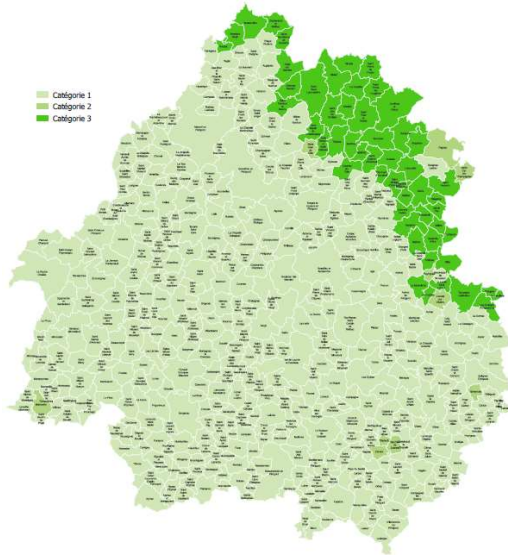


54 communes
en zone 3

10 en zone 2

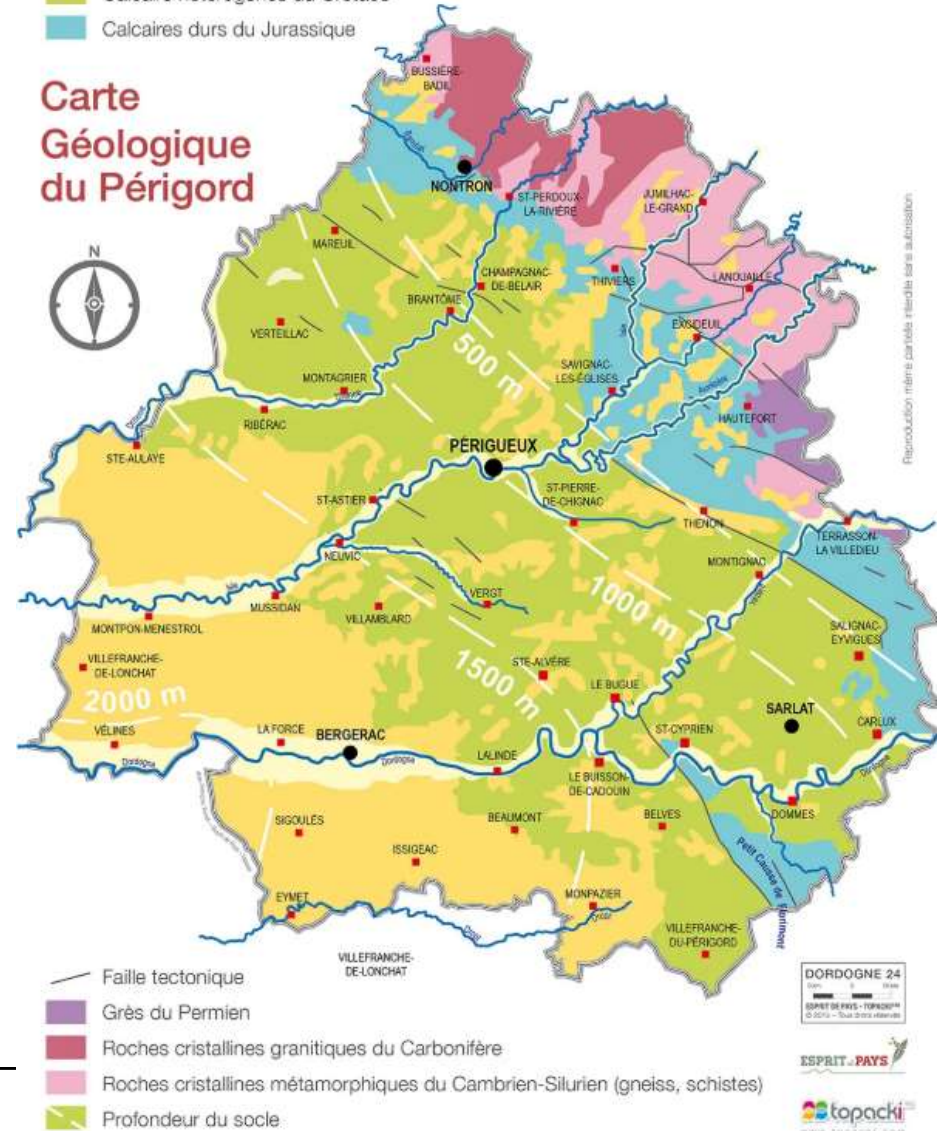
4 EPCI
concernées

Où trouve-t-on du radon en Dordogne? Géologie



- Fonds de vallées et terrasses alluviales du Quaternaire
- Calcaires lacustres et molasses continentales du Tertiaire
- Calcaire hétérogènes du Crétacé
- Calcaires durs du Jurassique

Carte Géologique du Périgord



- Faille tectonique
- Grès du Permien
- Roches cristallines granitiques du Carbonifère
- Roches cristallines métamorphiques du Cambrien-Silurien (gneiss, schistes)
- Profondeur du socle

Focus sur le territoire de la CCTHPN

15 communes avec un potentiel radon élevé : Badefols d'Ans, Boisseuilh, Chatres, Coubjours, Hautefort, La Bachellerie, La Feuillade, Le Lardin Saint Lazarre, Les Coteaux Périgourdin, Nailhac, Pazayac, Saint Trie, Teillots, Terrasson Lavilledieu, Villac

13392 habitants

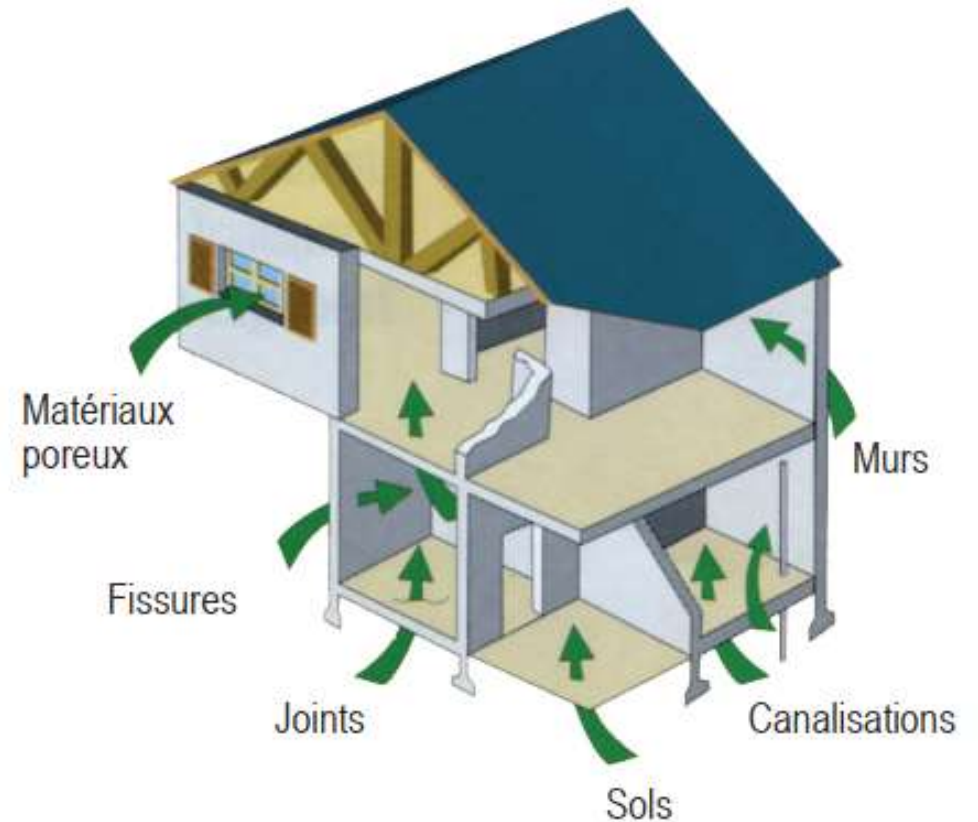
6342 résidences principales



Le Radon dans l'habitat

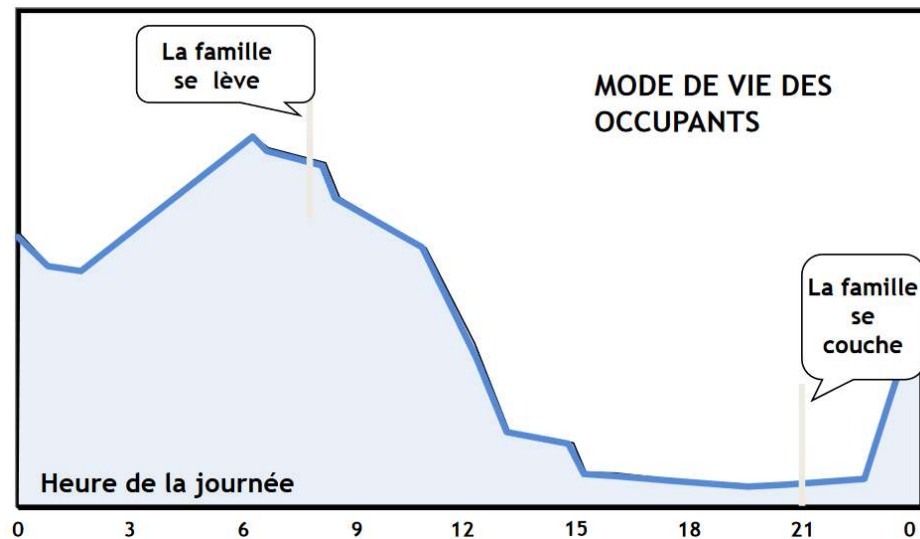
Causes principales de présence dans les bâtiments :

- Caractéristiques du sol :
 - concentration en radon,
 - perméabilité,
 - fracture/fissure favorisant la remontée du radon...
- Caractéristiques de l'habitation :
 - procédés de construction,
 - système de ventilation,
 - perméabilité vis-à-vis du sous-sol (dalle),
 - matériaux de construction



Le Radon dans l'habitat

Périodicité journalière de la concentration



Effet de l'aération
dans l'évacuation et la
dilution du radon

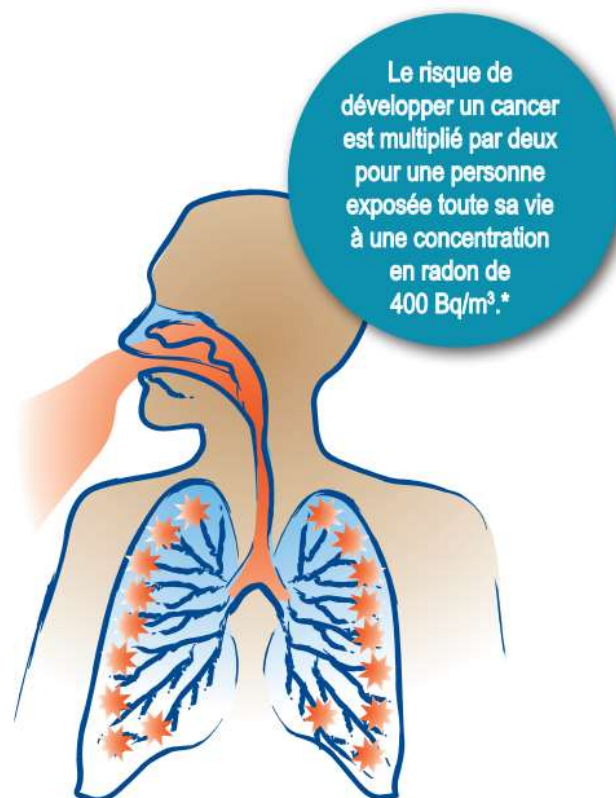
Accumulation durant la nuit

Importance de la ventilation

Radon et santé : quel risque ?

Le radon est classé « **cancérogène avéré pour le cancer du poumon** » par le Centre International de Recherche sur le Cancer (CIRC) de l'Organisation Mondiale de la Santé (OMS).

2nd facteur de risque de cancer du poumon derrière le tabac



* un Bq/m³ correspond à la désintégration d'un atome de radon par seconde et par m³ d'air.

Radon et santé : Chiffres clés

- Cancers du poumon attribuables au radon, chaque année en France

Incidence	Mortalité
4 000 nouveaux cas soit 10 % des nouveaux cas de cancer du poumon	3 000 décès soit 10 % des décès par cancer du poumon



Marant-Micallef et al.
**Les cancers attribuables au mode de vie et à
l'environnement en France en 2015. BEH 2018**
Rapport CIRC publié en juin 2018

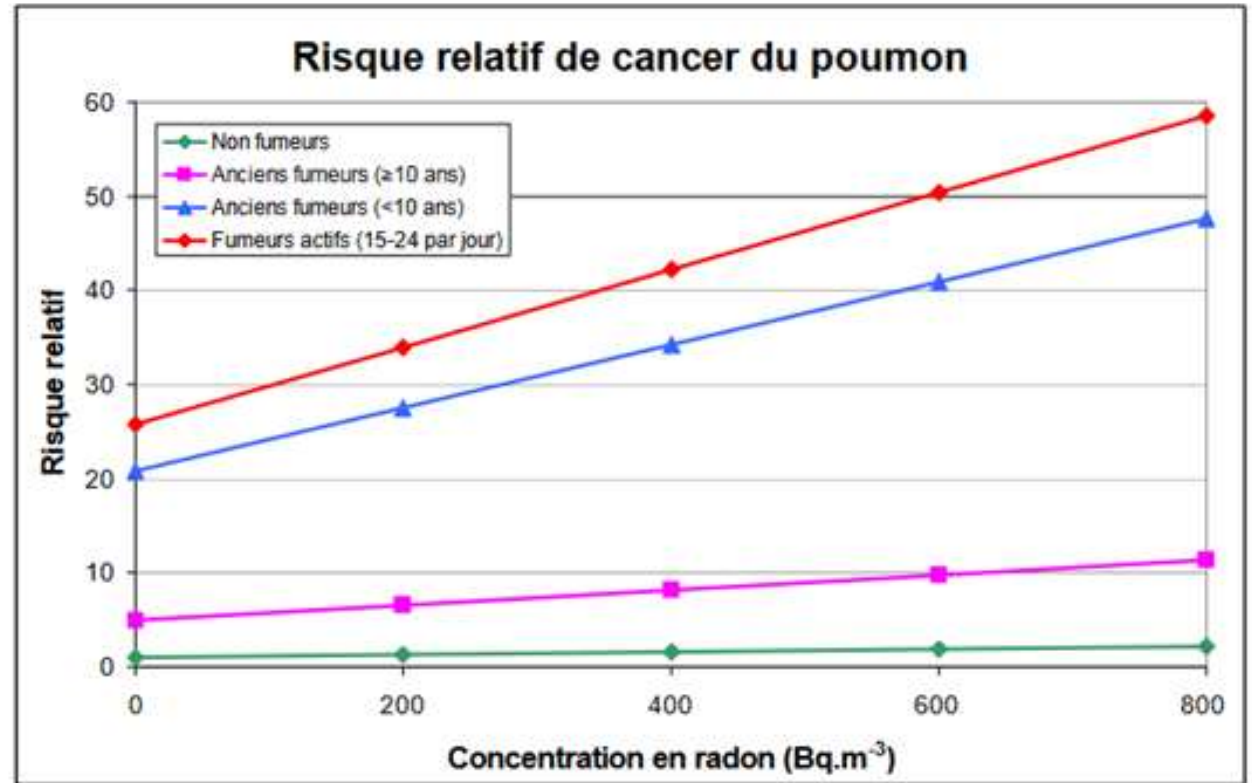


Ajrouche et al.
**Quantitative health impact of indoor radon in France. Radiat
Environ Biophys 2018**

Radon et tabac

L'association **tabac/radon** :

- multiplie le risque de cancer par 20 à concentration de radon égale
- induit des effets qui feraient plus que s'additionner sur la probabilité de développer un cancer du poumon : relation dose/réponse linéaire



D'après [Darby et coll, Scand J Work Environ Health 2006]

Radon : Valeurs de référence dans le bâti

Les autorités européennes et françaises ont retenu la valeur seuil de **300 Bq/m³** (becquerels par mètre-cube) en moyenne annuelle comme valeur de référence pour l'air intérieur des bâtiments : il est recommandé de se situer sous ce seuil.



Les recommandations sanitaires en fonction des niveaux d'activité volumique sont précisées dans un arrêté du ministre chargé de la santé pris après avis du Haut conseil de la santé publique.

Radon : recommandations pour des niveaux d'activité :

COMPRIS ENTRE 300 ET 1 000 BQ/M3

Application des recommandations de bonnes pratiques ;

- aérer chaque pièce par l'ouverture des fenêtres au moins 10 min/jour ;
- entretenir les systèmes de ventilation installés et ne pas obturer les entrées et sorties d'air ;
- veiller au maintien d'une bonne qualité de l'air intérieur-lors de travaux de rénovation énergétique.

Aménagement des locaux :

- réaliser des étanchements pour limiter l'entrée du radon dans le bâtiment ;
- corriger les dysfonctionnements éventuels de la ventilation lors de son entretien périodique ;
- améliorer ou rétablir l'aération naturelle du soubassement

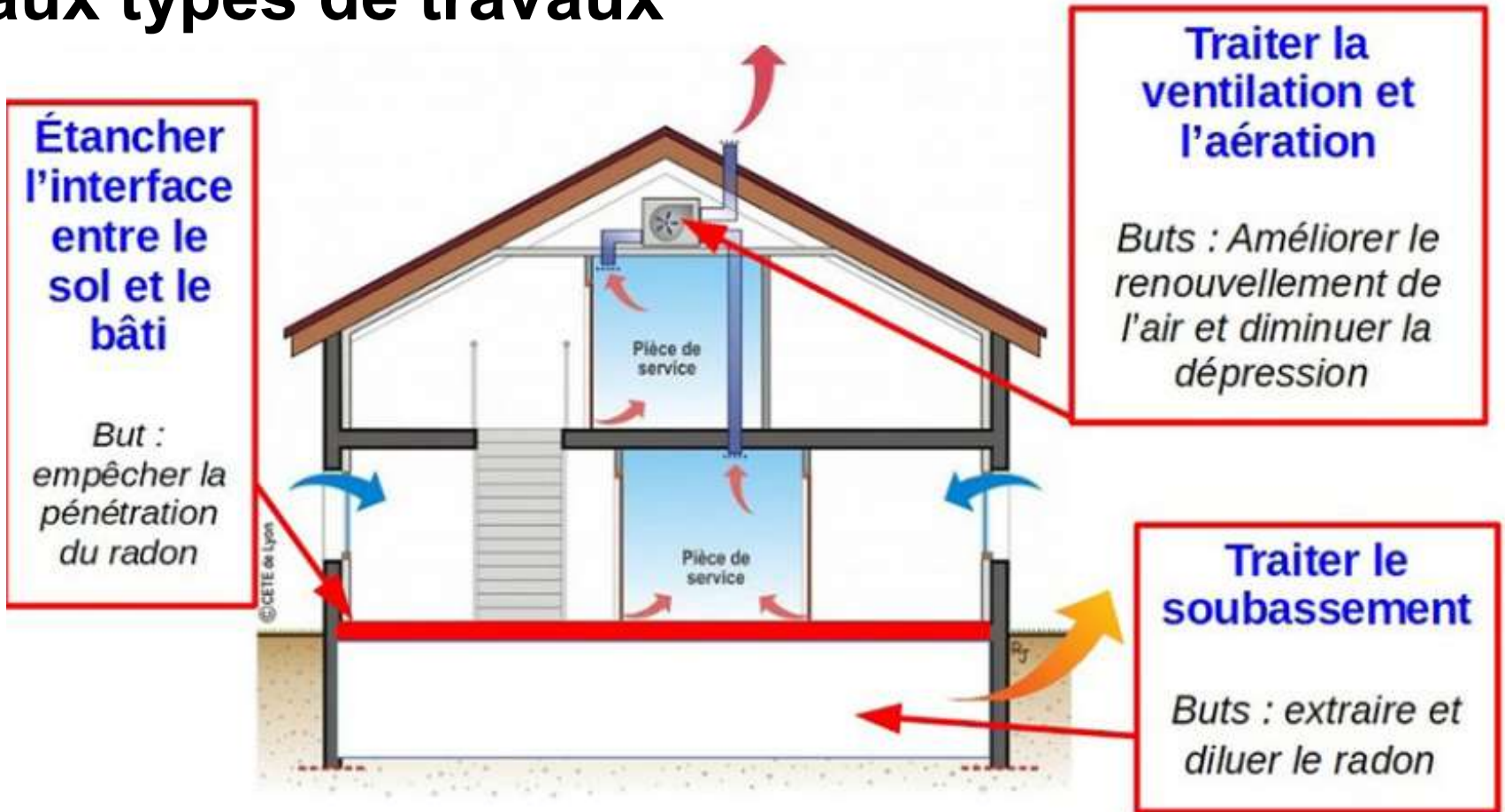
SUPÉRIEURS À 1 000 BQ/M3 OU LORSQUE LE NIVEAU MESURÉ PERSISTE AU-DESSUS DE 300 BQ/M3

En plus des recommandations précitées,

Faire réaliser un diagnostic du bâtiment par un professionnel pour définir les travaux pour :

- assurer l'étanchéité du bâtiment vis-à-vis des entrées de radon ;
 - augmenter le renouvellement d'air à l'intérieur des pièces habitées ;
 - traiter le soubassement.
-

3 principaux types de travaux



Présentation de la campagne de mesurage

- Réunion publique de présentation et distribution des kits jusqu'au 10 février
 - Période de mesurage (2 mois entre le 1er février et le 15 avril 2025)
 - Analyse des dosimètres par le laboratoire
 - Restitution des résultats (quelques semaines)
 - Courriers avec recommandations
 - Accompagnement vers l'abaissement des concentrations de radon dans l'habitat : visites techniques pour les valeurs élevées
 - Contrôle (nouvelle mesure) après mise en œuvre des recommandations (hiver 2026)
-

Composition du kit de mesurage

- un **détecteur** sous vide avec la date limite d'utilisation
- une **attache autocollante** pour fixer le détecteur
- une **fiche commission** unique :
 - les instructions à suivre pour assurer le succès de la mesure,
 - des identifiants de connexion permettant de se connecter à l'espace de reporting en ligne, l'adresse de retour des détecteurs,
 - contact service client.
- une **enveloppe de retour préaffranchie**



Le dosimètre Radtrak3

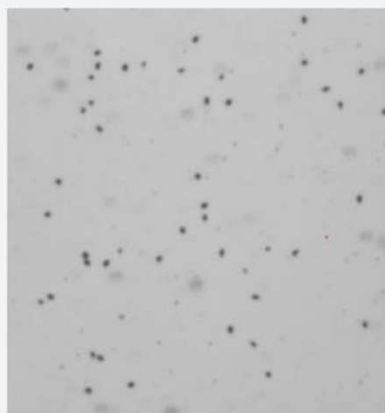
- dosimètre passif
- type DSTN (détecteur solide de traces nucléaires)
- enregistrement sur 2 à 3 mois

Procédé : le rayonnement alpha issu de la désintégration du radon (Rn^{222}) en polonium (Po^{218}) vient heurter le film sensible de CR-39 du détecteur et laisse une trace physique visible au microscope.

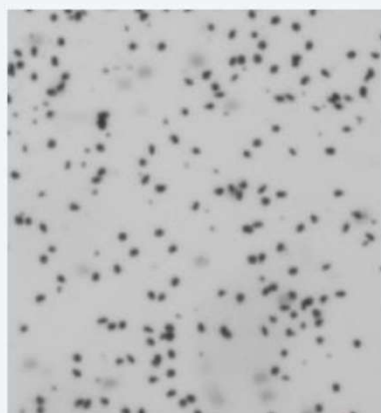


Méthode de mesure : comptage

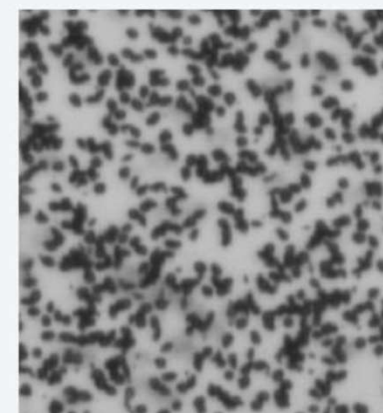
Pour connaître la concentration en radon à l'issue de la période de mesure, il est nécessaire de compter le nombre de traces présentes sur le film de CR-39 et de le rapporter au temps d'exposition.



200 Bq/m³
3 mois d'exposition



1 700 Bq/m³
3 mois d'exposition



12 000 Bq/m³
3 mois d'exposition

La fiche commission : installation

radonova
The global leader in radon measurement



1. Ouvrir l'emballage plastique (la mesure commence instantanément)
2. Fixer le détecteur grâce à l'attache suspendu à un objet
3. Laisser en place minimum 2 mois

Radtrak³® | Mesure de radon sur le long terme

Instructions de mesure

Ouvrez l'emballage plastique et sortez le détecteur de radon. Une fois le détecteur retiré de son sachet, la mesure démarre automatiquement. Placez ensuite le détecteur en respectant les recommandations ci-dessous.

Une fois le détecteur placé, rendez-vous sur www.radonova.fr et cliquez sur l'onglet « Mon Compte ». Utilisez votre numéro de commission et votre mot de passe inscrits ci-contre pour vous connecter.

Indiquez l'ensemble des informations relatives à votre mesure : date de début, emplacement du détecteur, adresse de mesure, responsable de la mesure, adresse mail de restitution des résultats, etc...

Au moins 2 mois plus tard, lorsque la mesure sera terminée, reconnectez-vous sur « Mon Compte » et saisissez la date de fin de mesure.

Insérez enfin simplement votre détecteur dans l'enveloppe T pré-affranchie fournie avec le kit et postez l'enveloppe au plus vite. Votre rapport d'analyse sera communiqué sous format PDF à l'adresse mail enregistrée en ligne sous un délai de quinze jours environ.

Détails du kit

Nombre de détecteurs : 1
Produit : Radtrak³[®]
ID :
Émetteur : PORTEUR DE PROJET
Durée de mesure : Au moins 2 mois
Doit être utilisé dans les : 18 mois

Identifiants de connexion

Numéro de commission : 1234567
Mot de passe : Cff2545

Le numéro de commission est unique et ne doit en aucun cas être copié!

Vous pouvez placer le détecteur :

- Fixé à un meuble grâce à l'attache fournie avec votre kit
- Suspendu à un objet

Ne pas placer les détecteurs :

- Directement face à la lumière du soleil ou dans un courant d'air
- A proximité d'une source de chaleur comme les radiateurs, rebords de fenêtre, cheminées, télévision et autres appareils électriques.
- A l'intérieur d'un meuble/objet (troir, coffre...)
- À la portée de jeunes enfants ou d'animaux de compagnie
- Sur le sol
- A moins de 25 cm du mur

Méthode de mesure : détecteur solide de trace nucléaire alpha en configuration fermée

Le mesure intégrée est effectuée suivant la norme ISO 11665-4 et les recommandations de placement et la durée conseillée d'exposition sont bien respectées. Le détecteur Radtrak³ est un système passif ne nécessitant aucune source d'énergie. Aucune norme de dépistage pour l'habitat particulier n'est applicable en France. Pour en savoir plus à propos du radon allez sur www.radonova.fr.

Attention Ne pas placer :

- face à la lumière du soleil
- dans un courant d'air
- Au sol
- A moins de 25 cm d'un mur
- Dans un meuble
- Près d'un radiateur ou cheminée
- Près d'un appareil électronique

La fiche commission : renseignement des données de mesure



Connexion sur www.radonova

Sur « Mon compte », saisir : Numéro de commission et mot de passe

Renseigner les données relatives à la mesure :

- Date de pose
- Lieu de pose
- Adresse du logement
- Coordonnées...

Radtrak³® | Mesure de radon sur le long terme

Instructions de mesure	Détails du kit
Ouvrez l'emballage plastique et sortez le détecteur de radon. Une fois le détecteur retiré de son sachet, la mesure démarre automatiquement. Placez ensuite le détecteur en respectant les recommandations ci-dessous.	Nombre de détecteurs : 1
Une fois le détecteur placé, rendez-vous sur www.radonova.fr et cliquez sur l'onglet « Mon Compte ». Utilisez votre numéro de commission et votre mot de passe inscrits ci-contre pour vous connecter.	Produit : Radtrak ³ ®
Indiquez l'ensemble des informations relatives à votre mesure : date de début, emplacement du détecteur, adresse de mesure, responsable de la mesure, adresse mail de restitution des résultats, etc...	ID :
Au moins 2 mois plus tard, lorsque la mesure sera terminée, reconnectez-vous sur « Mon Compte » et saisissez la date de fin de mesure.	Émetteur : PORTEUR DE PROJET
Insérez enfin simplement votre détecteur dans l'enveloppe T pré-affranchie fournie avec le kit et postez l'enveloppe au plus vite. Votre rapport d'analyse sera communiqué sous format PDF à l'adresse mail enregistrée en ligne sous un délai de quinze jours environ.	Durée de mesure : Au moins 2 mois
	Doit être utilisé dans les : 18 mois
	Identifiants de connexion
	Numéro de commission : 1234567
	Mot de passe : Cff2545

Le numéro de commission est unique et ne doit en aucun cas être copié!

Vous pouvez placer le détecteur :

- Fixé à un meuble grâce à l'attache fournie avec votre kit
- Suspendu à un objet

Ne pas placer les détecteurs :

- Directement face à la lumière du soleil ou dans un courant d'air
- A proximité d'une source de chaleur comme les radiateurs, rebords de fenêtre, cheminées, télévision et autres appareils électriques.
- A l'intérieur d'un meuble/objet (troir, coffre...)
- À la portée de jeunes enfants ou d'animaux de compagnie
- Sur le sol
- A moins de 25 cm du mur

Méthode de mesure : détecteur solide de trace nucléaire alpha en configuration fermée

Le mesure intégrée est effectuée suivant la norme ISO 11665-4 si les recommandations de placement et la durée conseillée d'exposition sont bien respectées. Le détecteur Radtrak³ est un système passif ne nécessitant aucune source d'énergie. Aucune norme de dépistage pour l'habitat particulier n'est applicable en France. Pour en savoir plus à propos du radon allez sur www.radonova.fr.

La fiche commission : renseignement des données de mesure

The screenshot shows the Radonova website interface. At the top right, there are navigation links: "MON COMPTE", "CONTACT", and "QUI SOMMES-NOUS?". Below this is the Radonova logo and the tagline "The global leader in radon measurement". A navigation menu includes "Actualités", "Le radon", "Réglementation radon", "Formation radon", "Devenir Partenaire", and "Détecteurs radon". A Trustpilot rating of 4.8/5 is displayed. The main content area features a heading "Radonova Laboratories – Le leader mondial de la mesure du radon" and a sub-heading "Professionnels du radon, adhérez au programme Radonova Partners". A list of services is provided: "» Radtrak³, Rapidos, Duotrak et SPIRIT à tarif imbattable", "» L'accès à un large réseau de professionnels du radon", and "» Invitation à la journée technique annuelle de Radonova". A red-bordered button says "En savoir plus sur RADONOVA PARTNERS". A red arrow points from the "MON COMPTE" link to the login form. The login form is titled "Connexion" and includes fields for "Identifiant client / Numéro de commission" (with the value 7861679) and "Mot de passe". A red "Connexion" button is below the fields. Links for "Aide à la connexion ?" and "mot de passe oublié ?" are present. A language selector is set to "Français". A "Politique de confidentialité" link is at the bottom.

MON COMPTE CONTACT QUI SOMMES-NOUS ?

radonova
The global leader in radon measurement

Actualités Le radon Réglementation radon Formation radon Devenir Partenaire Détecteurs radon

Nos clients témoignent Excellent 4.8 sur 5 basé sur 3335 avis Trustpilot

Radonova Laboratories – Le leader mondial de la mesure du radon

Professionnels du radon, adhérez au programme Radonova Partners

- » Radtrak³, Rapidos, Duotrak et SPIRIT à tarif imbattable
- » L'accès à un large réseau de professionnels du radon
- » Invitation à la journée technique annuelle de Radonova

En savoir plus sur RADONOVA PARTNERS

Connexion
Identifiant client / Numéro de commission
7861679
Mot de passe
.....
Connexion
Aide à la connexion ? mot de passe oublié ?
Choisir la langue
Français
Politique de confidentialité

Bienvenue sur Mon
Compte
Connectez-vous à votre compte
Connectez-vous avec un numéro de commission ou votre numéro de client et le mot de passe associé. Assurez-vous de bien conserver ces informations. Elles vous seront nécessaires pour accéder à votre compte client / commission. En cas de perte de ces informations, contactez notre service client.

Renseigner les données liées à la mesure

Numéro de commission 7861679

SAUVEGARDER

[Afficher les instructions de mesure](#)

[Afficher le mot de passe de cette commission](#)

Type de bâtiment *

Informations sur les points de mesure



	Numéro de détecteur *	Début *	Fin *	Etage	Lieu de la mesure	Informations complémer	Statut
#1	108 640 079						

1

Ajouter un détecteur

Scanner les détecteurs

Informations générales

N° de commande	10086824
Référence commission	
Responsable de la mesure *	

Contact

Téléphone	
E-mail *	

Informations sur le bâtiment

Nom	
Adresse 1 *	
Adresse 2	
Code postal *	
Ville *	
Code bâtiment	
Type de bâtiment *	

[Télécharger les instructions](#)

La fiche commission : retour pour analyse

A l'issue de la période de mesure :

- Placer le détecteur dans l'enveloppe et la poster
- Se connecter sur www.radonova pour indiquer la date de fin de mesure

Attention : sans la date de fin de mesure, aucun résultat de pourra être transmis.



L'adresse de retour des détecteurs est située à La Mûre en Isère. **Il s'agit d'un hub postal** qui collecte l'ensemble des détecteurs. Le hub organise chaque semaine **le retour des détecteurs en express au laboratoire d'analyse de Radonova situé à Uppsala, en Suède.**

Restitution des résultats

Un détecteur = un rapport d'analyse accrédité

Rapport transmis à l'ARS et à l'intéressé s'il a renseigné son adresse mail sur le site de Radonova

FRANCE

MESURES EFFECTUÉES POUR
ARS Bretagne (Test)

DESTINATAIRES DU RAPPORT
thomas.chauvin@radonova.fr
thomas.chauvin@radonova.com

RAPPORT DE MESURE DE RADON

Description des mesures

La mesure a été faite avec un détecteur de traces alpha conforme à la norme ISO 11665-4.

Les détecteurs sont arrivés à Radonova Laboratories le : 2025-03-14.
Ils ont été analysés le : 2025-03-17.

Les informations à propos du bâtiment ont été données par *Thomas Chauvin* qui certifie également que les instructions de mesure ont été suivies.

Adresse de la mesure

Thomas Chauvin
222 route du radon
22200 Radon sur mer

TYPE DE BÂTIMENT:
Habitat

Résultats d'analyse

DÉTECTEUR #	PÉRIODE DE MESURE	LIEU DE POSE	ETAGE	ACTIVITÉ VOLUMIQUE DU RADON
108 640 079 [Radtrak®]	2023-01-07 – 2025-03-07	Séjour	Rez-de-chaussée	226 ± 34 Bq/m ³

Accompagnement proposé à l'issue de la campagne



- Courrier compte-rendu des résultats de mesure

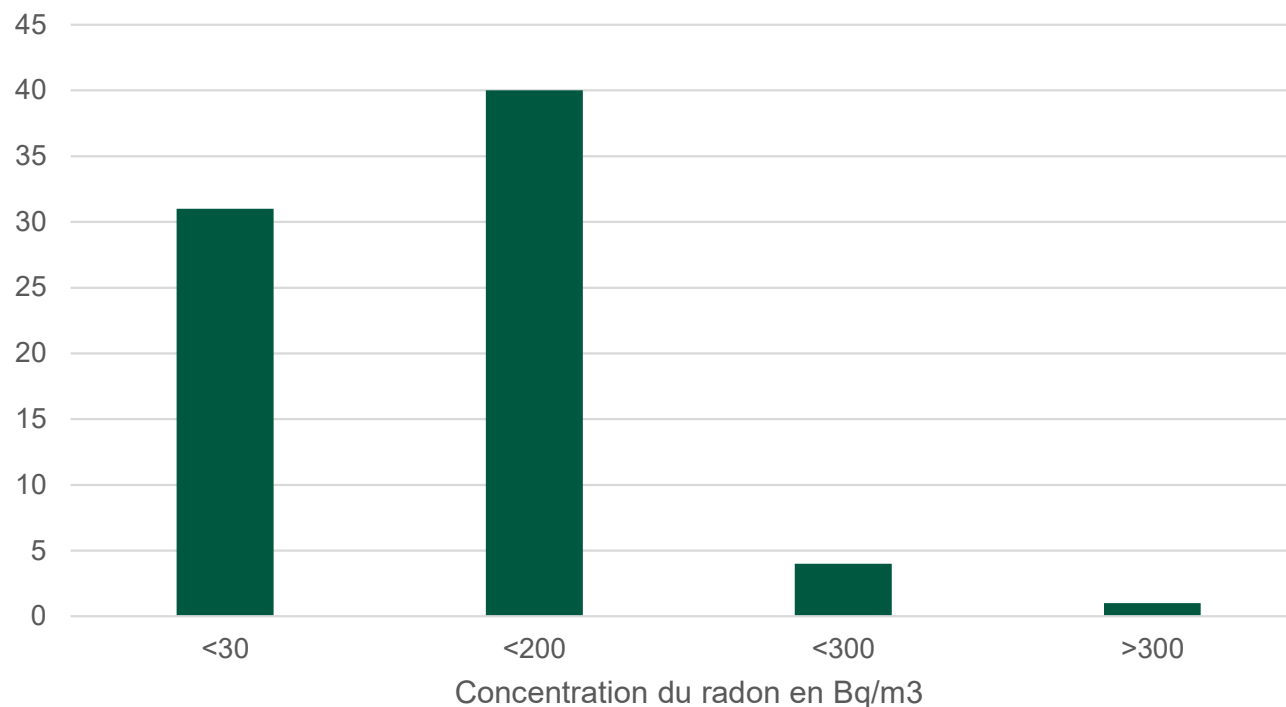
- Courrier contenant des recommandations et actions correctives à mettre en œuvre

- Courrier recommandations avec :
 - Proposition visite technique par le CEREMA
 - Dosage de contrôle après travaux

Retour campagne 2024 Territoire CCILAP

95 dosimètres distribués > 76 analysés

Résultats 2024



Radon dans l'eau destinée à la consommation humaine

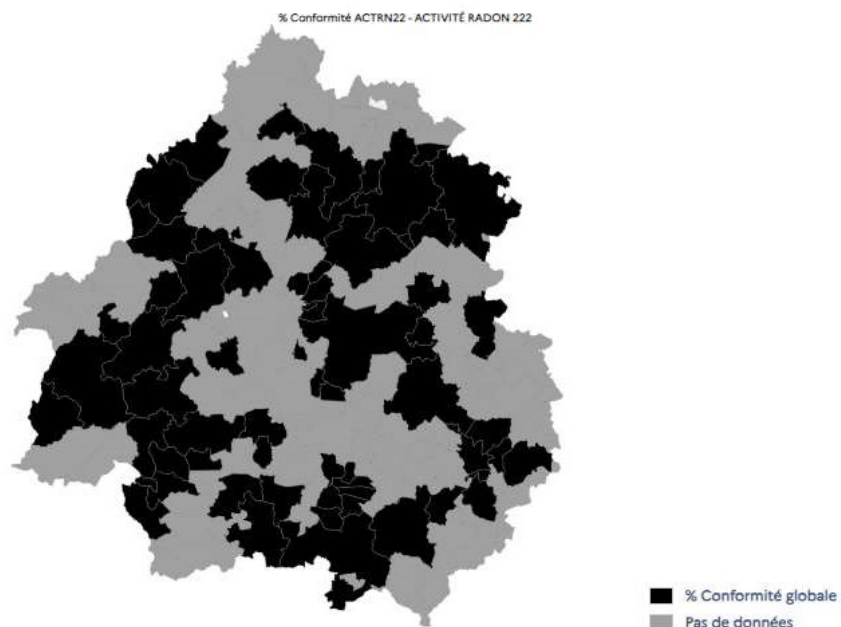
Les études épidémiologiques disponibles n'ont pas montré de lien probant entre la consommation d'eau chargée en radon et l'augmentation du risque de cancer de l'estomac ou tout autre type de cancer.

Principe de précaution

Conformément à l'arrêté du 9 décembre 2015 fixant les modalités de mesure du radon dans l'eau, la recherche du radon dans les eaux destinées à la consommation humaine concerne uniquement les **eaux d'origine souterraine**.

La référence de qualité a été fixée à 100 Bq/L, valeur dont le dépassement peut conduire à la mise en œuvre de mesures correctives en application de l'article R. 1321-28 du code de la santé publique

Radon dans l'eau destinée à la consommation humaine



128 analyses entre 2022 et 2024
Dont 27 valeurs supérieures à 0

Sur le territoire de la CCTHPN : pas de
valeur non conforme (max : 32 Bq/L)

Radon dans les Etablissements Recevant du Public

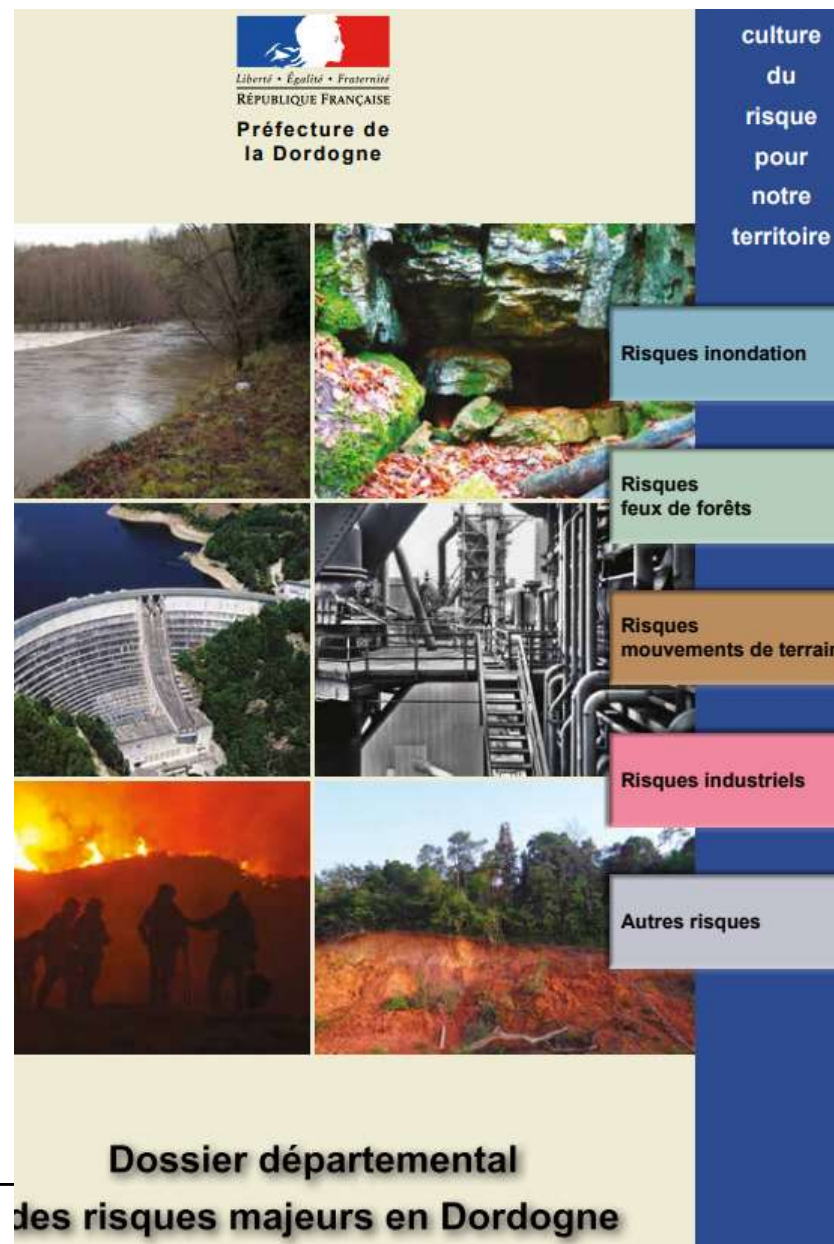
Catégories d'ERP concernées par les obligations relatives au risque lié au radon (article D. 1333-32 du code de la santé publique) :

- établissements d'enseignement, y compris les bâtiments d'internat,
- établissements d'accueil collectif d'enfants de moins de 6 ans (depuis 2018),
- établissements sanitaires, sociaux et médico-sociaux avec capacité d'hébergement,
- établissements thermaux,
- établissements pénitentiaires.

En zone 3 : Réalisation de mesures par un opérateur accrédité ou agréé par l'ASN, renouvelable tous les 10 ans ou après d'importants travaux modifiant les ventilations ou étanchéité du bâtiment.

Information de la population

- Information grand public prévue par l'arrêté du 20 février 2019 : sites Internet du ministère chargé de la santé, des agences régionales de santé et de l'Autorité de sûreté nucléaire.
- Dossier départemental des risques majeurs (disponible en préfecture et à la mairie)
- Document d'information communal sur les risques majeurs (mairie)
- Obligation d'information dans le dossier acquéreur-locataire dans les communes en zone 3



Radon dans les lieux de travail

Les dispositions réglementaires spécifiques prévues notamment par le Code du travail s'appliquent dès lors que les travailleurs sont susceptibles d'être exposés à un risque dû au radon. Elles concernent notamment :

- les activités professionnelles exercées au sous-sol ou au rez-de-chaussée des bâtiments ;
- certains lieux de travail spécifiques, dont la liste et les dispositions particulières sont définies par un arrêté du 30 juin 2021.

L'évaluation du risque lié à l'exposition au radon se décompose en deux étapes : une évaluation documentaire tenant compte de la configuration et de la situation des locaux et lieux de travail, suivie d'un mesurage si nécessaire.

Enquête SOLEN

Pour contribuer à l'amélioration des connaissances relatives à l'exposition au radon dans l'habitat, vous pouvez contribuer à l'enquête nationale via le lien suivant :

<https://solen1.enquetes.social.gouv.fr/cgi-bin/HE/SF?P=3z187z57z-1z-1z11FD2851F7>

QUESTIONNAIRE POUR LA CARACTERISATION DU BATIMENT

Bonjour,

Vous avez accepté de réaliser une mesure de la concentration moyenne annuelle en radon dans votre habitation, à l'aide d'un dosimètre passif, dans le cadre d'une action locale de sensibilisation au risque radon. La période de mesure doit s'étendre sur au moins deux mois, dans un logement occupé, lorsque le chauffage fonctionne entre le 1er octobre et le 1er avril de l'année suivante.

Le questionnaire en ligne ci-joint reprend les questions mentionnées sur le questionnaire papier qui vous a été remis avec le dosimètre. Il vise à mieux caractériser les causes de présence du radon dans votre habitat.

L'ensemble des informations de ce questionnaire et les résultats de mesures seront traités statistiquement dans une base de données déclarée à la CNIL (Commission Nationale Informatique et Libertés). Les informations personnelles ne pourront être fournies à un tiers. Vous possédez un droit de modification de tout ou partie des informations qui sont communiquées à signaler auprès du porteur de projet.

Sans une validation finale de vos réponses en cliquant sur le bouton "Valider", les données saisies ne pourront être enregistrées.

LIEU (commune ou communauté de commune)

DEPARTEMENT * :

Liens utiles :

ARS Nouvelle Aquitaine : <https://www.nouvelle-aquitaine.ars.sante.fr/risque-radon>

IRSN : <https://www.irsn.fr/savoir-comprendre/environnement/connaitre-potentiel-radon-ma-commune>

Ministère de la santé et de la prévention :

<https://sante.gouv.fr/sante-et-environnement/batiments/article/qu-est-ce-que-le-radon>

Radonova : www.radonova



**Merci pour votre attention.
Des questions ?**



Contacts :

CCTHPN : Stéphane MALO
05 53 50 96 11 / smalo@ccthpn.fr

ARS NA : Valérie CESA
05 53 03 11 10 / valerie.cesa@ars.sante.fr